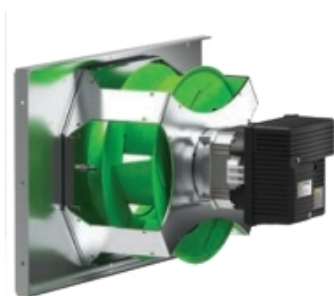


# Электродвигатели ЕС

## ФУНКЦИОНАЛЬНЫЕ ЭЛЕМЕНТЫ

### ВЕНТИЛЯТОРНАЯ ГРУППА PLUG С ПРЯМЫМ ПРИВОДОМ

#### > ЭЛЕКТРОДВИГАТЕЛИ ЕС



- » Вентиляторная группа размещена на раме, смонтированной на диафрагме вентилятора.
- » Электродвигатели ЕС являются двигателями РМ (Permanent Magnet), отличающимися от традиционных асинхронных двигателей АС более высокими значениями коэффициента полезного действия.
- » Электродвигатель ЕС (с англ. электронно коммутируемый) - это двигатель, в котором механический коммутатор заменен на электронный модуль переключения обмоток двигателя.
- » Изменение скорости вращения осуществляется путем изменения частоты переключений обмоток (скорости вращения магнитного поля статора).
- » В электродвигателях, используемых компанией VTS, применяются постоянные магниты с высоким уровнем индукции, что обеспечивает значительный крутящий момент при относительно небольших габаритах и определяет класс энергоэффективности IE4.
- » Доступный класс энергоэффективности: IE4.
- » Номинальное напряжение: электродвигатели ЕС мощностью более 0,75кВт - 3x400В АС.
- » Номинальное напряжение: электродвигатели ЕС с номинальной мощностью меньше или равной 0,75кВт - 1x230В АС.
- » Класс изоляции обмоток двигателя: F.
- » Степень защиты: IP54.
- » Максимальная температура окружающей среды: 55°С.
- » Срок службы:
  - 70 000 часов в условиях 70% максимальной нагрузки при температуре до 35°С,
  - 30 000 часов в условиях 100% максимальной нагрузки при температуре до 55°С.

Электродвигатели ЕС являются двигателями РМ, отличающимися от традиционных асинхронных двигателей АС более высокими значениями коэффициента полезного действия.

Электродвигатель ЕС - это двигатель, в котором механический коммутатор заменен на электронный модуль переключения обмоток двигателя. Изменение скорости вращения осуществляется путем изменения частоты переключений обмоток (скорости вращения магнитного поля статора). В электродвигателях, используемых компанией VTS, применяются постоянные магниты с высоким уровнем индукции, что обеспечивает значительный крутящий момент при относительно небольших габаритах и определяет класс энергоэффективности IE4.

Архангельск (8182)63-90-72  
Астана (7172)727-132  
Астрахань (8512)99-46-04  
Барнаул (3852)73-04-60  
Белгород (4722)40-23-64  
Брянск (4832)59-03-52  
Владивосток (423)249-28-31  
Волгоград (844)278-03-48  
Вологда (8172)26-41-59  
Воронеж (473)204-51-73  
Екатеринбург (343)384-55-89  
Иваново (4932)77-34-06

Ижевск (3412)26-03-58  
Иркутск (395)279-98-46  
Казань (843)206-01-48  
Калининград (4012)72-03-81  
Калуга (4842)92-23-67  
Кемерово (3842)65-04-62  
Киров (8332)68-02-04  
Краснодар (861)203-40-90  
Красноярск (391)204-63-61  
Курск (4712)77-13-04  
Липецк (4742)52-20-81  
Киргизия (996)312-96-26-47

Магнитогорск (3519)55-03-13  
Москва (495)268-04-70  
Мурманск (8152)59-64-93  
Набережные Челны (8552)20-53-41  
Нижний Новгород (831)429-08-12  
Новокузнецк (3843)20-46-81  
Новосибирск (383)227-86-73  
Омск (3812)21-46-40  
Орел (4862)44-53-42  
Оренбург (3532)37-68-04  
Пенза (8412)22-31-16  
Казахстан (772)734-952-31

Пермь (342)205-81-47  
Ростов-на-Дону (863)308-18-15  
Рязань (4912)46-61-64  
Самара (846)206-03-16  
Санкт-Петербург (812)309-46-40  
Саратов (845)249-38-78  
Севастополь (8692)22-31-93  
Симферополь (3652)67-13-56  
Смоленск (4812)29-41-54  
Сочи (862)225-72-31  
Ставрополь (8652)20-65-13  
Таджикистан (992)427-82-92-69

Сургут (3462)77-98-35  
Тверь (4822)63-31-35  
Томск (3822)98-41-53  
Тула (4872)74-02-29  
Тюмень (3452)66-21-18  
Ульяновск (8422)24-23-59  
Уфа (347)229-48-12  
Хабаровск (4212)92-98-04  
Челябинск (351)202-03-61  
Череповец (8202)49-02-64  
Ярославль (4852)69-52-93

## Электродвигатель EL.MTR 371/2060/230 EC

Артикул: 1-2-2214-4033

Электродвигатель EL.MTR 371/2060/230 EC применяется на вентиляционных установках VVS производства VTS

---

## Электродвигатель EL.MTR 735/4500/230 EC

Артикул: 1-2-2214-4034

Электродвигатель EL.MTR 735/4500/230 EC

---

## Электродвигатель EL.MTR 718/2570/230 EC

Артикул: 1-2-2214-4035

Электродвигатель EL.MTR 718/2570/230 EC

---

## Электродвигатель EL.MTR 700/3800/230 EC

Артикул: 1-2-2214-4036

Электродвигатель EL.MTR 700/3800/230 EC

---

## Электродвигатель EL.MTR 350/3600/230 EC

Артикул: 1-2-2214-4049

Электродвигатель EL.MTR 350/3600/230 EC

---

## Электродвигатель EL.MTR 350/3000/230 EC

Артикул: 1-2-2214-4050

Электродвигатель EL.MTR 350/3000/230 EC

---

Архангельск (8182)63-90-72  
Астана (7172)727-132  
Астрахань (8512)99-46-04  
Барнаул (3852)73-04-60  
Белгород (4722)40-23-64  
Брянск (4832)59-03-52  
Владивосток (423)249-28-31  
Волгоград (844)278-03-48  
Вологда (8172)26-41-59  
Воронеж (473)204-51-73  
Екатеринбург (343)384-55-89  
Иваново (4932)77-34-06

Ижевск (3412)26-03-58  
Иркутск (395)279-98-46  
Казань (843)206-01-48  
Калининград (4012)72-03-81  
Калуга (4842)92-23-67  
Кемерово (3842)65-04-62  
Киров (8332)68-02-04  
Краснодар (861)203-40-90  
Красноярск (391)204-63-61  
Курск (4712)77-13-04  
Липецк (4742)52-20-81  
Киргизия (996)312-96-26-47

Магнитогорск (3519)55-03-13  
Москва (495)268-04-70  
Мурманск (8152)59-64-93  
Набережные Челны (8552)20-53-41  
Нижний Новгород (831)429-08-12  
Новокузнецк (3843)20-46-81  
Новосибирск (383)227-86-73  
Омск (3812)21-46-40  
Орел (4862)44-53-42  
Оренбург (3532)37-68-04  
Пенза (8412)22-31-16  
Казахстан (772)734-952-31

Пермь (342)205-81-47  
Ростов-на-Дону (863)308-18-15  
Рязань (4912)46-61-64  
Самара (846)206-03-16  
Санкт-Петербург (812)309-46-40  
Саратов (845)249-38-78  
Севастополь (8692)22-31-93  
Симферополь (3652)67-13-56  
Смоленск (4812)29-41-54  
Сочи (862)225-72-31  
Ставрополь (8652)20-65-13  
Таджикистан (992)427-82-92-69

Сургут (3462)77-98-35  
Тверь (4822)63-31-35  
Томск (3822)98-41-53  
Тула (4872)74-02-29  
Тюмень (3452)66-21-18  
Ульяновск (8422)24-23-59  
Уфа (347)229-48-12  
Хабаровск (4212)92-98-04  
Челябинск (351)202-03-61  
Череповец (8202)49-02-64  
Ярославль (4852)69-52-93